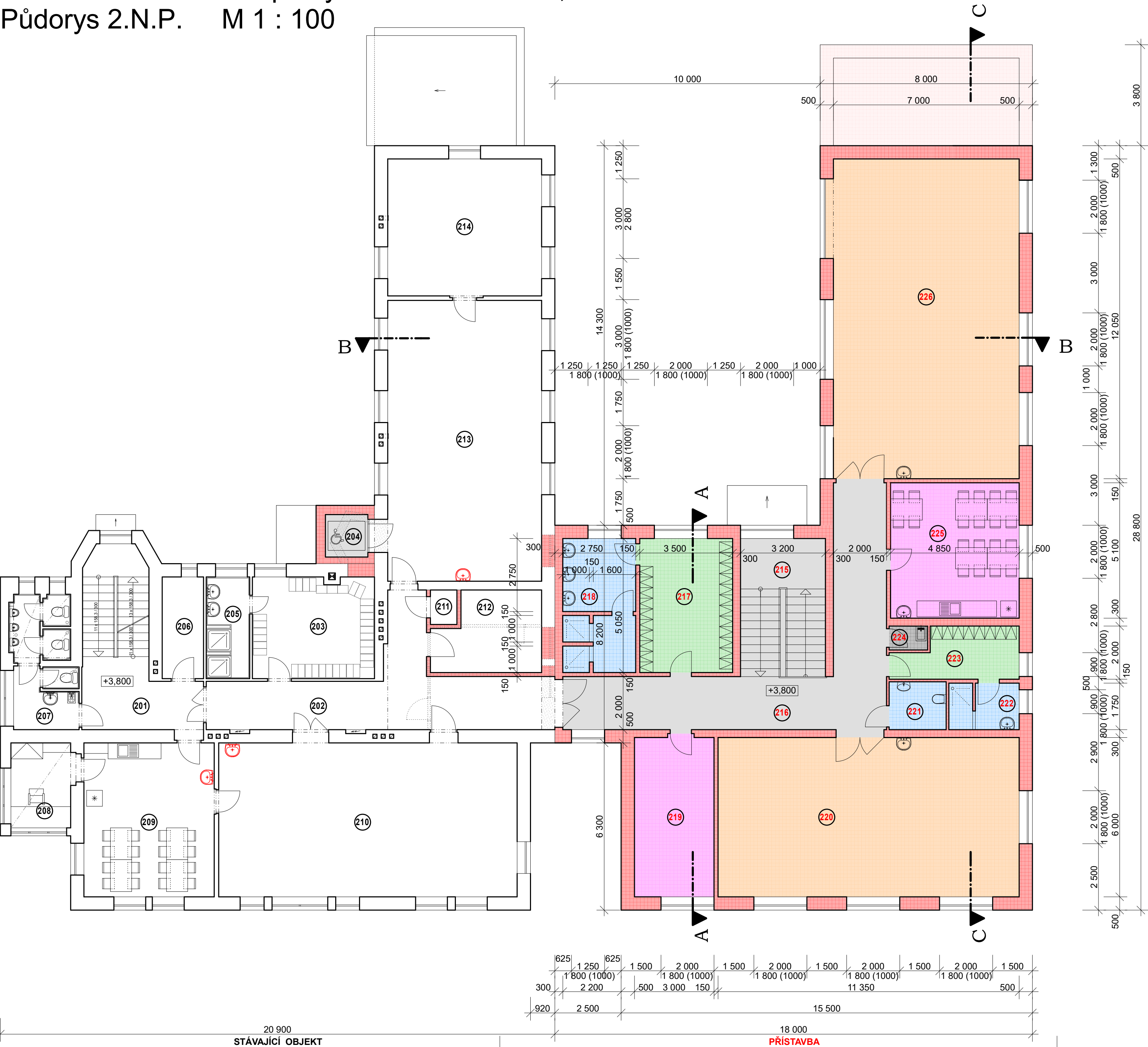
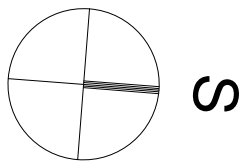


Přístavba a stavební úpravy dílen Horská 258, Vrchlabí
Půdorys 2.N.P. M 1 : 100



POPIS MÍSTNOSTÍ :

ČÁST	Č. M.	NÁZEV MÍSTNOSTI	PLOCHA (m²)
STÁVAJÍCÍ ČÁST OBJEKTU	201	SCHODIŠTĚ	21,45 m²
	202	CHODBA	31,34 m²
	203	ŠATNA	17,44 m²
	204	HYDRAULICKÁ ZVEDACÍ PLOŠINA	2,56 m²
	205	UMÝVÁRNA	6,16 m²
	206	ÚKLIDOVÁ MÍSTNOST	5,97 m²
	207	WC	11,40 m²
	208	KANCELÁŘ	7,74 m²
	209	DENNÍ MÍSTNOST	28,62 m²
	210	RUČNÍ DÍLNA B	66,45 m²
	211	POHON PLOŠINY	1,30 m²
	212	SKLAD MATERIÁLU	11,33 m²
	213	RUČNÍ DÍLNA A	61,36 m²
	214	SKLAD	30,09 m²
PŘÍSTAVBA	215	SCHODIŠTĚ	16,64 m²
	216	CHODBA	40,43 m²
	217	ŠATNA 1	17,79 m²
	218	UMÝVÁRNA + SPRCHY	13,32 m²
	219	KANCELÁŘ	18,15 m²
	220	DÍLNA AUTOMATIZACE	68,10 m²
	221	WC PRO IMOBILNÍ + PERSONÁL	3,87 m²
	222	UMÝVÁRNA	4,53 m²
	223	ŠATNA 2	8,37 m²
	224	ÚKLIDOVÁ MÍSTNOST	1,31 m²
	225	DENNÍ MÍSTNOST	24,73 m²
	226	STROJNÍ DÍLNA C	85,25 m²

ATELIER PAVLÍČEK - architektonická a inženýrská kancelář
Rooseveltova 2855, 544 01 Dvůr Králové n/L, IČ: 412 27 221
mobil: (+420) 603 202 456 , www.atelierpavlicek.cz

PARÉ Č. :

VEDOUcí PROJEKTU:
ING. MAREK PAVLÍČEK

ZODPOVĚDNÝ PROJEKTANT:
AUT. ING. MAREK PAVLÍČEK

VYPRACOVAL:
KATEŘINA LACHNITTOVÁ

MÍSTO: VRCHLABÍ
KRAJ: KRÁLOVÉHRADECKÝ

Č. ZAK.
07 / 19

STUPEŇ:
STUDIE

DATUM:
10 / 2019

MĚŘÍTKO:
1 : 100

FORMÁT:
06 x A4

INVESTOR: KRÁLOVÉHRADECKÝ KRAJ, PIVOVARSKÉ NÁMĚSTÍ 1245, 500 03 HRADEC KRÁLOVÉ

VÝKR. Č. :

AKCE: Přístavba a stavební úpravy dílen Horská 258, Vrchlabí
PŮDORYS 2.N.P.

AR.06